

## Rückblick.

Spektakuläre Premiere für den neuen Cayman.

## Ausblick.

Golf & Drive in Osttirol.

1963 | 2013



# 911 50

## 50 Jahre Porsche 911 – Tradition Zukunft

Porsche 911 Carrera

Kraftstoffverbrauch (in l/100 km): innerorts 12,8 (11,2)\* · außerorts 6,8 (6,5)\* kombiniert 9,0 (8,2)\*; CO<sub>2</sub>-Emission 212 (194)\* g/km · Effizienzklasse G (F)\*

\*Mit Porsche Doppelkupplungsgetriebe (PDK)

#### PORSCHE AKTUELL

- 3 50 Jahre Porsche 911. Tradition Zukunft.
- 4 Der neue 911 GT3. Grenzbereich: erweitert.
- 6 Die Kraft der Gegensätze. Der neue Panamera.

#### PORSCHE LIVE

- 8 Spektakuläre Präsentation. Der neue Cayman im ZKMax.
- 10 Grand Opening mit Prominenz und Porsche. Roche Bobois im Ludwigpalais.
- 11 Unter extremen Bedingungen. Snow & Fun 2013.
- 12 Perfekte Putts und phantastische Pässe. Golf & Drive in Osttirol.

#### PORSCHE INTERN

- 13 Mitarbeitervorstellung.
- 14 Tradition Zukunft. Fünf Jahrzehnte Porsche 911.
- 26 Für einen frischen Frühling. Unsere attraktiven Neuwagenangebote.
- 27 Fast wie neu. Garantiert. Unsere jungen Gebrauchten.

#### PORSCHE LEBENSART

- 16 Design-Ideen, so individuell wie Ihr Porsche.
- 17 Dress for success.
- 18 Mehr als ein Koffer. Eine Lebenseinstellung.
- 19 Frischer Wind für Fairways und Greens.

#### PORSCHE SERVICE

- 22 Leistungsstark. Die Porsche Card und die Porsche Card S.
- 23 Ab einem gewissen Alter darf man einfach ein bisschen mehr erwarten – die Porsche Classic Card.
- 23 Machen Sie Ihren Porsche frühjahrsfit. Unser Porsche Frühjahrs-Check.
- 24 Nichts bleibt, wie es ist. Außer Porsche Qualität.

#### PORSCHE EXTRA

- 28 Gestaltet nach Ihren Vorstellungen. Tipps aus dem Porsche Tequipment-Programm.

#### PORSCHE PARTNER

- 30 Mit Brief und Siegel. Der DEKRA Fahrzeug-Check in Ihrem Porsche Zentrum.

## Editorial



Liebe Porsche Freunde,

ein langer strenger Winter ist vorbei. Ein automobiles Frühlingserwachen durften wir bereits am 1. März, gemeinsam mit Ihnen, im außergewöhnlichen Ambiente des ZKMax feiern: die Markteinführung des neuen Porsche Cayman. Der kraftvolle Kurvenstar überzeugte dabei mit seinem unverwechselbaren Design und beeindruckender Technik. Einen Rückblick auf dieses Event finden Sie in dieser Ausgabe.

Außerdem möchten wir Sie auf unser diesjähriges Porsche Golf Cup Turnier „Golf & Drive“ vom 11. bis 14. Juli in Osttirol neugierig machen. Neben spielerischen Highlights auf dem Green steht dieses Mal auch eine landschaftlich beeindruckende Autofahrt durch die Dolomiten auf dem Programm.

2013 feiern wir den 50. Geburtstag einer Sportwagenlegende, des Porsche 911. Im Jubiläumsjahr wartet Porsche mit einem neuen 911 GT3 auf. Gespannt sein dürfen Sie ebenfalls auf den neuen Panamera, der eine überzeugende Weiterentwicklung in Sachen E-Mobility bietet.

Freuen wir uns also auf ein aufregendes Jahr und viele tolle Porsche Erlebnisse. Dass Ihr sportlicher Begleiter im besten Zustand in die neue Saison starten kann, dafür sorgt selbstverständlich wieder unser Werkstattteam mit dem Frühjahrs-Check. Ich wünsche Ihnen eine anregende Lektüre, allzeit gute Fahrt und einen sonnigen Frühling.

Herzlichst, Ihr

Franko Dorow  
Geschäftsführer Porsche Zentrum München Süd

#### Impressum

Porsche Times erscheint beim Porsche Zentrum München Süd, MAHAG Sportwagen Zentrum München-Süd GmbH, Drygalski-Allee 29, 81477 München, Tel.: +49 (0) 89 / 66 00 87 - 0, Fax: +49 (0) 89 / 66 00 87 - 95, www.porsche-muenchen-sued.de, E-Mail: info@porsche-muenchen-sued.de; Auflage: 2.620 Stück. Redaktionsanschrift: Porsche Zentrum München-Süd, MAHAG Sportwagen Zentrum München-Süd GmbH, Drygalski-Allee 29, 81477 München.  
Für unverlangt eingesandte Fotos und Manuskripte wird keine Haftung übernommen. Die Verantwortung für die redaktionellen Inhalte und Bilder dieser Ausgabe übernimmt das Porsche Zentrum. Ausgenommen davon sind die offiziellen Seiten der Porsche Deutschland GmbH.

# 911 50

## 50 Jahre Porsche 911 – Tradition Zukunft



Wenn Tausende von Sportwagenfans auf der ganzen Welt einer einzigen Leidenschaft treu bleiben – müssen große Emotionen im Spiel sein. Ihre große Liebe hat bereits seit 50 Jahren einen Namen. Porsche 911. Im Jahr 1963 schickten wir die Ur-Version ins Rennen – und auf die Straße. Und schufen damit den legendärsten Sportwagen aller Zeiten. Schon immer war er als Technologieträger und Designhighlight seiner Zeit weit voraus. Und ihn zu fahren: ist die Erfüllung eines Traums.



**Die** Begeisterung für den 911 ist zeitlos. Seit 1963, als er auf der IAA erstmals einer breiten Öffentlichkeit präsentiert wurde, bewegt er Generationen von Menschen. 130 PS, mobilisiert von einem 2-Liter-Sechszylinder-Boxermotor: eine für damalige Zeiten fast unvorstellbare Leistung. Und sein Design: revolutionär. Zehn Jahre später, im Jahr 1973: eine weitere Revolution. Die zweite 911 Generation, die unter dem Namen „G-Modell“ läuft, ist noch markanter, deutlich zu sehen zum Beispiel an den höheren Stoßstangen. 1988: unverkennbar Porsche, unverkennbar emotional – und zu 80 Prozent aus völlig neuen Bauteilen. Der 964. In Design und Interieur behutsam überarbeitet, sind die technischen Neuerungen umso deutlicher: Antiblockiersystem (ABS), eine Servolenkung und ab 1991 auch serienmäßig Airbags. 1993: der neue 993. Er ist der letzte 911 mit einem luftgekühlten Motor, weshalb er für einige Fans puristischer Porsche Sportwagen einen besonderen Reiz hat. Ab 1997 ersetzt der wassergekühlte Motor im 996 das bisherige Konzept. Mit der höheren Leistung geht eine bessere Aerodynamik und eine gesteigerte Alltagstauglichkeit einher. 2004 startet eine Ära der Rückbesinnung auf traditionelle 911 Werte. Der 997 erinnert besonders in der Frontpartie mit runden Scheinwerfern an den klassischen Elfer. Auch 2011 begegnen sich Tradition und Zukunft – in der 7. Generation der Sportwagen-Ikone, dem 991. Er übertrifft alle Erwartungen.

### Der neue 911 Carrera – der beste 911 aller Zeiten.

Natürlich glänzt er, wie seine Vorgänger, mit herausragender Performance. 257 kW (350 PS) bei 7.400 1/min sorgen für einen Sprint von 0 auf 100 in rekordverdächtigen 4,8 Sekunden (4,6 mit PDK). Beim Carrera S sind es sogar bei 294 kW (400 PS) nur 4,5 Sekunden (4,3 mit PDK). Die Kraftübertragung erfolgt über das weltweit erste 7-Gang-Schaltgetriebe – oder wahlweise über das 7-Gang Porsche Doppelkupplungsgetriebe (PDK). Den 911 auf Asphalt zu erleben ist eine berauschende Erfahrung – und doch ist es nicht nur Leistung, die ihn auszeichnet. Der neue 911 leistet mehr als sein Vorgänger, verbraucht aber bis 16 % weniger als das Vorgängermodell – oder, wie es Focus Online ausdrückt: „Der neue Elfer setzt Maßstäbe bei der Effizienz.“ Technologien wie die Auto Start-Stop-Funktion und Benzindirekteinspritzung sowie eine Karosserie in Leichtbauweise sorgen für weitere Einsparungen.



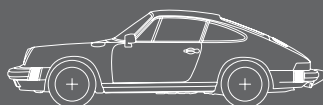
#### Porsche 911 Carrera 4S

Kraftstoffverbrauch (in l/100 km): innerorts 14,2 (12,7)\* · außerorts 7,5 (7,0)\* kombiniert 9,9 (9,1)\*; CO<sub>2</sub>-Emission 234 (215)\* g/km · Effizienzklasse G

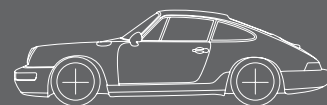
\*Mit Porsche Doppelkupplungsgetriebe (PDK)



1963 – 1973



1973 – 1989



1988 – 1994



1993 –

### Unverwechselbares Design.

Mit seiner spannungsbetonten Dynamik und sinnlichen Eleganz fasziniert der neue Porsche 911 Carrera auf den ersten Blick. Typische Designmerkmale seiner Ahnen verbinden sich gekonnt mit modernen Elementen. Er verkörpert ein Höchstmaß an sportlicher Athletik. So urteilte die Jury eines der renommiertesten Designpreise der Welt und kürte den 911 mit dem „red dot: best of the best“ Award 2012. Dem bleibt nur das Credo von Michael Mauer, Leiter der Design-Abteilung, hinzuzufügen: Purismus – weniger ist mehr. Jede Form ist durchdacht, kein Detail überflüssig. So ist auch die siebte Generation der Sportwagen-Ikone auf den ersten Blick an der stark nach hinten abfallenden Dachlinie und der flach gestreckten Silhouette erkennbar. Der Radstand wurde

um 100 mm verbreitert, das erhöht einerseits die Kurvendynamik und sorgt andererseits, zusammen mit der reduzierten Höhe, für einen noch athletischeren Auftritt.

### Was ihn auszeichnet?

#### Die Emotionen, die er auslöst.

„Ein Klangbild zum Niederknien, ein akustischer roter Teppich für ein Spurtvermögen, das einem den Atem raubt und dem Alten die Schau stiehlt“, bringt es auto motor und sport auf den Punkt. Die Leser wählten den Neuen bereits einen Monat nach seiner Markteinführung zum besten Sportwagen. Der 911 ist dank seiner unverwechselbaren Identität Botschafter unserer Marke. Und Träger von Emotionen. Genau das ist es, was den 911 zu einer weltweiten Ikone macht. Seit 50 Jahren.

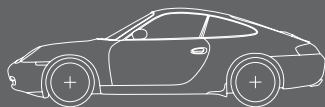
## INFO

Zum Jubiläum „50 Jahre Porsche 911“ hält Porscheplatz ([www.porsche.de/porscheplatz](http://www.porsche.de/porscheplatz)) Sie das ganze Jahr über mit Inhalten, Hintergrundinformationen und weiteren Jubiläums-Highlights auf dem Laufenden. Lassen Sie sich überraschen.

Das Webspecial auf [www.porsche.de](http://www.porsche.de) zu unserem diesjährigen Jubiläum hält für Porsche 911 Besitzer etwas ganz Besonderes bereit. Sie haben die Möglichkeit, ein Bild von ihrem Porsche 911 hochzuladen und an einem Fotowettbewerb teilzunehmen. Ein User-Voting entscheidet dann, wer ein persönliches Fotoshooting mit seinem 911 erleben darf.



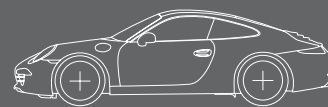
1998



1997 – 2005



2004 – 2012



Seit 2011

**Auf die Straße – kann jeder. Auf die Rennstrecke – dürfen viele. Doch nur wenige dringen in die spannendste Region vor, die es gibt: den Grenzbereich. Hier ist noch nicht jeder Quadratzentimeter erforscht. Und genau hier, wo andere aufgeben, beansprucht der neue Porsche 911 GT3 sein Herrschaftsgebiet.**

**Die** nunmehr fünfte Generation des Hochleistungssportwagens ist nicht nur weiter, sondern von Grund auf neu entwickelt worden. Auf dem Aufbau der breiten 911 Carrera 4 Karosserie ist eine komplett neue Karosserie mit intelligentem Leichtbau in Aluminium-Stahl-Verbundbauweise entstanden – und auch Motor und Getriebe wurden vollkommen neu konzipiert. Das Ergebnis: Der 911 GT3 setzt Maßstäbe in Sachen Performance und Fahrverhalten, ist noch agiler und kurvenstabiler. Vor allem aber stellt er den Fahrer vor eine spannende Aufgabe: die Auseinandersetzung mit seinem hohen Potenzial, das direkt abrufbar ist. Ohne Zögern, ohne Zeitverlust. Der 911 GT3 steigert die Wahrnehmung des Fahrers, Sportwagen und Pilot verschmelzen mit jeder Runde mehr und mehr zu einer Einheit.

Im Grenzbereich gelten klare Regeln. Jedes Detail muss seine Funktionalität beweisen und zur Performance beitragen. Der feststehende Heckflügel aus hochfestem Kunststoff – unverwechselbares Erkennungsmerkmal des Hochleistungssportwagens – ist

ein solches Detail. Und mehr als das: Zusammen mit der breiteren Bugspoilerlippe sorgt er für ein entscheidendes Plus an Abtrieb und Aerodynamik. Das Heck ist im Vergleich zum Vorgängermodell 44 mm breiter. So steht der neue 911 GT3 noch satter, noch sicherer auf dem Asphalt. Und wartet souverän auf sein erklärtes Ziel: den Grenzbereich.

Die erste Voraussetzung, in diese spannende Region vorzudringen: Ein komplett neuer 6-Zylinder-Boxermotor mit Benzindirekteinspritzung, der mehr leistet, höher dreht und eine kompromisslose Performance ermöglicht. Die geschmiedeten Kolben und besonders leichten Titanpleuel bewirken eine beeindruckende Drehmomentfaltung. Mit einem Drehmoment von 440 Nm legt der 911 GT3 den Sprint von 0 auf 100 km/h in 3,5 Sekunden hin. Und bewältigt die Nord-schleife auf dem Nürburgring in 7:30 Minuten. Ein Limit akzeptiert der 911 GT3 erst jenseits einer Marke von 315 km/h – und bietet dem Fahrer bis dahin mehr als genug Freiheit, sein hohes Potenzial zu erfahren. Zusätzliche Leistungsvorteile sicherten die Ingenieure



Der neue

911 GT3

Porsche 911 GT3

Kraftstoffverbrauch (in l/100 km): innerorts 18,9 · außerorts 8,9 · kombiniert 12,4; CO<sub>2</sub>-Emission 289 g/km · Effizienzklasse G



des neuen 911 GT3 durch eine Sportabgasanlage, die mit einem großen Volumen den Abgasgegendruck reduziert. Und auch in Sachen Verbrauch und CO<sub>2</sub>-Emissionen setzt der 911 GT3 Bestmarken: Hier – aber auch nur hier – unterschreitet er konsequent die von seinen Vorgängern gesetzten Limits.

Ein weiteres Highlight: Das weiterentwickelte Porsche Doppelkupplungsgetriebe inklusive GT3 Sportabstimmung und Schaltpaddles. Es erhöht mit seinen kurzen Übersetzungen das Durchzugs- und Beschleunigungspotenzial in allen sieben Gängen. Hinzu kommt ein perfekt abgestimmtes Fahrwerk, das sich auch im Alltag extrem sportlich präsentiert. So kommt im 911 GT3 erstmals die dynamische Hinterachslenkung zum Einsatz, die sich intelligent auf die jeweilige Fahr- und Lenksituation sowie Fahrgeschwindigkeit einstellt und auf diese Weise außergewöhnliche Performance mit uneingeschränkter Alltagstauglichkeit vereint. Für eine zusätzliche Stabilisation des Fahrverhaltens sorgt auch das dynamische Motorlager, das alle Vorteile von harter und weicher Motorlagerung perfekt vereint.

### Der Porsche 911 GT3 auf einen Blick.

911 GT3	
Motorlage	Heckmotor
Hubraum	3.799 cm <sup>3</sup>
Leistung	350 kW (475 PS)
bei Drehzahl	8.250 1/min
Drehmoment	440 Nm
bei Drehzahl	6.250 1/min
Höchstgeschwindigkeit	315 km/h
Beschleunigung 0 – 100 km/h	3,5 s



Das Resultat: eine gleichmäßigere und höhere Antriebskraft an der Hinterachse, höhere Traktion und eine bessere Beschleunigung. Abgerundet wird das Fahrwerk des Porsche 911 GT3 durch ein weiterentwickeltes Porsche Torque Vectoring Plus System, das vor allem im fahrdynamischen Grenzbereich eine eindrucksvolle Steigerung der Querdynamik bewirkt und das Einlenkverhalten verbessert. Sicherer Fahrbahnkontakt ist durch die neuen, geschmiedeten 20-Zoll GT3 Leichtmetallräder mit Zentralverschluss garantiert.

Eines ist jetzt schon klar: Der neue 911 GT3 wird seine zukünftigen Fahrer verändern. Mit herausragender Performance und optimaler Beherrschbarkeit überwindet er existierende Grenzen auf Asphalt – und im Kopf. Er kompensiert Schwächen, verwandelt sie in Stärken. Denn es ist eine Sache, in den Grenzbereich vorzudringen. Eine andere Sache ist es, dort auch zu bestehen. Wo es vorher nicht mehr weiterging, eröffnen sich auf einmal völlig neue Perspektiven: Die Faszination Sportwagen, die sich einstellt, wenn man den eigenen Grenzbereich erweitert. Im neuen 911 GT3.

# Grenzbereich: ERWEITERT.

Porsche

911 GT3



Das Porsche Doppelkupplungsgetriebe ist perfekt auf den 3,8-l-Motor abgestimmt: eine Kraftübertragung mit 911 GT3 spezifischen, kurzen Übersetzungen und mit um 50 % verkürzten Schaltwegen an den Schaltpaddles, die noch knackiger und dynamischer sind.

Die LED-Heckleuchten betonen die horizontale Linienführung des Hecks.

Das Clubsportpaket mit Überrollkäfig ist auf Wunsch ohne Aufpreis erhältlich.



Porsche Panamera Turbo Executive

Porsche Panamera

**Die Kraft der Gegensätze.**

# Die neuen Panamera Modelle.

**Porsche Fahren zu viert und gleichzeitig komfortabel reisen? Mit Gepäck, aber ohne Kompromisse? Geht nicht, hieß es. Geht doch, weiß man heute. Die neue Generation der Panamera Modelle treibt die scheinbaren Gegensätze auf die Spitze – typisch Dr. Ing. – und mehr noch: Sie schöpfen aus ihnen ihre besondere Kraft. Die Kraft der Gegensätze.**

**Jedes** Mitglied der Panamera Familie beeindruckt mit noch größerer Dynamik, gesteigerter Effizienz und noch mehr Sportlichkeit. Lassen Sie sich von den neuen Panamera und Panamera 4 Modellen begeistern, bei denen die Kraft nun serienmäßig über das Porsche Doppelkupplungsgetriebe übertragen wird. Oder etwa durch eine völlig neue Motorengeneration beim Panamera S und Panamera 4S. Der 3,0-Liter-V6-Motor mit Bi-Turbo-Aufladung ist aus dem Motor des Panamera Turbo abgeleitet. Er sorgt für noch mehr Leistung als der Saugmotor der vorigen Generation bei gleichzeitig niedrigerem Verbrauch. Der Panamera Diesel präsentiert

sich wirtschaftlicher als je zuvor, während der Panamera GTS als puristischer Athlet auftritt. Und der Panamera Turbo verbindet Komfort und Sportlichkeit so kompromisslos wie kein anderes Panamera Modell.

Ebenfalls typisch Porsche ist die Evolution des Designs. Präziser, schärfer, kantiger. Die Kotflügel sind höher als die Fronthaube. Am Heck sind sie besonders kraftvoll ausgelegt. Die Dachlinie fällt nach hinten ab. Die neu gestalteten Lufteinlässe am Bugteil tragen zur optimalen Kühlung von Motor und Bremsen bei. Das Heck wurde vollständig überarbeitet, seine Linien geschärft. Die Heckscheibe ist größer und flacher. Ebenso

**Zielort: Neuland. Ankunft: jetzt.**

## Der neue Panamera S E-Hybrid.

**E-Mobility ist unser Weg in Richtung Zukunft. Mit der E-Hybrid Technologie in Form eines parallelen Plug-in-Antriebs geben wir heute die Antwort auf die Herausforderungen von morgen.**

Technologisch wird die neue Generation der Panamera Baureihe vom Panamera S E-Hybrid angeführt. Er beeindruckt mit einer Performance, die über das hinaus reicht, was die meisten bei einem Hybrid für möglich halten. Und einem Verbrauch weit unter dem, was die meisten von einem Sportwagen erwarten. Der 3,0-Liter-V6-Kompressormotor und der Elektroantrieb bilden im neuen Panamera S E-Hybrid eine starke Einheit. Gemeinsam bringen Sie eine maximale Leistung von 416 PS (306 kW) auf die Straße – und bewältigen den Sprint von 0 auf 100 km/h in nur

5,5 Sekunden. Seine Alltagstauglichkeit beweist der Panamera S E-Hybrid auf vielen Ebenen: Dank innovativen E-Mobility Services sind alle wichtigen Informationen über den Panamera S E-Hybrid, z. B. Angaben zum Ladestatus der Lithium-Ionen-Batterie, mittels einer Smartphone-App abrufbar. Auch die Fahrzeug-Innentemperatur ist über eine App steuerbar. Die wichtigste praktische Neuerung ist jedoch: Sie tanken – zumindest den Strom – direkt an der Steckdose. Rein elektrisch erreicht der Panamera S E-Hybrid so eine Reichweite von bis zu 36 Kilometern und eine





wie der automatisch ausfahrende Spoiler ist sie jetzt 45 mm breiter. Die Heckleuchten in LED-Technik sind schmaler und deutlich definiert. Von hinten betrachtet wirken die neuen Panamera Modelle moderner.

Eine Neuerung innerhalb der Baureihe sind die beiden Executive Varianten – der Panamera 4S Executive und der Panamera Turbo Executive. Sie bereichern die Baureihe um eine ganz neue Dimension von Komfort, vor allem auf dem Rücksitz. Sie sind um 15 cm länger und bieten neben beeindruckender Performance die Möglichkeit, auf langen Strecken das zu tun, von dem wir sonst immer abraten: die Augen zu schließen,

die Fahrt im Sportwagen zu genießen und abzuschalten.

Komfort und Sicherheit versprechen auch unsere Assistenz-Systeme, die wir für die neuen Panamera Modelle noch einmal perfektioniert und erweitert haben. Denn der Spurwechselassistent, die Tempolimitanzeige und der Abstandsregeltempomat inklusive Porsche Active Safe unterstützen aktiv während der Fahrt – und senken effektiv den Adrenalinspiegel. Ausnahmsweise.

Für zusätzliche Unterstützung beim Einparken und Rangieren sorgt der optional erhältliche Surround View, der die Rückfahrkamera um drei weitere

Kameras im Bugteil und in den Außenspiegelunterschalen ergänzt. So können auch niedrige Hindernisse vor und neben dem Fahrzeug erkannt werden.

#### Das Ergebnis?

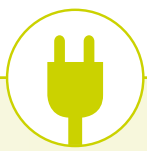
Wegweisend – wie die neue Generation der Panamera Modelle selbst: Im Fokus steht nicht alltäglicher Fahrspaß. Im Alltag. Auf Reisen. Auf jedem Zentimeter Straße.



Fahrzeug



Ladeinfrastruktur



Strom



Konnektivität

*e-hybrid*

Höchstgeschwindigkeit von 135 km/h. Unverwechselbar wird der Panamera S E-Hybrid durch weitere Details: Der „E-Hybrid“ Schriftzug am Heck und an der Seite trägt eine Umrandung in Acidgrün – der Farbe, die bei Porsche den Weg in die Zukunft weist. Hinzu kommt das Kombiinstrument mit E-Power-Meter, das die Rekuperations- und Antriebsleistung des Elektromotors sowie die Gesamtsystemleistung anzeigt. Ebenfalls charakteristisch sind die Merkmale, die er sich – neben der Leistung – mit dem S-Modell teilt: das Exterieur-Design sowie die Gestaltung des hochwertigen Interieurs. Und natürlich gibt es auch beim Porsche S E-Hybrid umfangreiche Individualisierungsmöglichkeiten. Entdecken Sie innovative Ingenieurskunst, die Sie elektrisieren wird. Erleben Sie E-Mobility in einem Sportwagen für 4. Der neue Panamera S E-Hybrid.



Porsche Panamera S E-Hybrid

Spektakuläre Präsentation.

# Der neue Cayman im ZKMax.

**Die** Ausgelassene Partystimmung, eine außergewöhnliche Location und als Ehrengast der neue Porsche Cayman – rund 700 geladene Gäste aller drei Münchner Porsche Zentren erlebten am Abend des 1. März im ZKMax eine fulminante München-Premiere des neuen kraftvollen Kurvenstars. Begrüßt wurden unsere Gäste von den drei Geschäftsführern der Porsche Zentren, Franko Dorow, Martin Stummer und Thorsten Günther sowie dem Leiter Marketing Porsche Deutschland, Andreas Henke. Durch den Abend führte gewohnt locker der Fernsehmoderator und Sportkommentator Frank „Buschi“ Buschmann.

Für viele Ahs und Ohs sorgte die spektakuläre Enthüllungsshow, bei der zwei Porsche Cayman nach einer effektvollen Nebel- und Tanzperformance im hellen Scheinwerferlicht präsentiert wurden. Die Partygäste nahmen die Neuzugänge genauestens unter die Lupe und waren hingerissen: Überzeugt der neue Cayman doch mit gesteigerter Perfor-

mance bei mehr Effizienz, mit intelligentem Leichtbau und agilem Fahrwerk.

Den musikalischen Höhepunkt des Abends bot ein Konzert mit Mic Donet & Band. Der Teilnehmer der TV-Show „The Voice of Germany“ und Echo-nominierte Schützling von Xavier Naidoo begeisterte mit seiner souligen Stimme und tanzbaren Songs.

Das Catering zum gelungenen Partyabend lieferten die legendären Pizzabäcker von Münchens angesagter Pizzeria H'ugo's. Bei leckeren Drinks und coolen Sounds vom Plattenteller von DJ Hamansutra & Marzena feierten unsere Gäste den neuen Porsche Cayman bis in die frühen Morgenstunden.

Ein herzliches Dankeschön an alle, die zu diesem gelungenen Abend beigetragen haben. An unsere Gäste, die Künstler und Caterer und natürlich auch an unseren Fotografen Thomas Ruderer, der die schönsten Eindrücke des Abends für Sie festgehalten hat.









Grand Opening mit Prominenz und Porsche.

# Roche Bobois im Ludwigpalais.

Wunderbar französisch wirkt der neue Roche Bobois Store schon auf den ersten Eindruck. Betritt man den zweiten Münchner Showroom des französischen Luxus-Innenausstatters im Ludwigpalais, dann empfängt den Besucher ein atemberaubender 360°-Blick über die Dächer von Paris.



Der Einladung zum Grand Opening am 31. Januar waren mehr als 350 Gäste gefolgt. Bei ihrer An- und Abreise zur Von-der-Tann-Straße kamen sie in den Genuss eines exklusiven Shuttleservices, denn gemeinsam mit den Porsche Zentren München und Olympiapark hatte das Porsche Zentrum München Süd eigens für diesen Abend 10 Fahrzeuge zur Verfügung gestellt.

Unter den Festgästen, die sich bei französischer Kulinarik vom Caterer „Cube“ verwöhnen ließen, waren von Roche Bobois neben Geschäftsführer Gilles Bonan auch Martin Gleize und Deutschland-Manager Pierre Tizzani anwesend, außerdem der Designer Sacha Lakic, der für Roche Bobois unter anderem das Speed-Up Sofa und den Spoutnik Armsessel erfand. Für prominenten Glanz an diesem Abend sorgten unter anderem Nina Ruge, Dunja Siegel, Tina Kaiser und Funda Vanroy.

Auf der 480 m<sup>2</sup> großen Ausstellungsfläche im Ludwigpalais zeigt Roche Bobois seine exklusiven Möbelkollektionen Les Contemporains und Les Nouveaux Classiques auf sehr innovative Weise. Üblicherweise getrennt dekoriert, präsentieren sich die beiden Kollektionen erstmals vereint und in industriellem Ambiente. Das bekannte Kanapee Mah Jong des deutschen Designers Hans Hopfer trifft hier auf Kommoden des achtzehnten Jahrhunderts. Eine kreativer Stilmix, der nicht nur die Gäste am Eröffnungsabend begeisterte.





Unter extremen Bedingungen.

# Snow & Fun 2013.

„Warm einpacken“ lautete das Motto für die 30 Teilnehmer unserer diesjährigen Snow & Fun Exkursion vom 8. bis 11. Februar. Zeigte das Thermometer in Arvidsjaur in Schwedisch Lappland doch eisige Minus 37 Grad an.

**Nach** einem herzerwärmenden Empfang durch die charmannten Eisengel stand am Tag eins im Ice-Center ein erstes Schnuppertraining sowie ein spielerisches Kräfteressen mit den „Polar Racern“ auf dem Plan. Der Abend gehörte dem kulinarischen Genuss in unserem Hotel Laponia sowie der Vorfreude auf das Sportwagen Trainingsprogramm der nächsten Tage. Als besonderes Highlight erwies sich neben den packenden Drives in aktuellen Porsche Sportwagenmodellen –

„on Spikes“ auf der sechs Kilometer langen Eispiste – wieder einmal das spektakuläre Nachttraining. Nicht minder spannend waren die Skidoo-Wettbewerbe und die packenden Duelle in den Rallye Junior Cars mit Frontantrieb. So erlebten die Teilnehmer vier Tage lang ultimative Abenteuer jenseits des Alltäglichen bei bester Betreuung durch erfahrene GT-Rennsportler, dazu viele eisig-sportive Höhepunkte, kulinarische Spezialitäten und ausgelassene Feiern im Iglu.

Wenn Sie 2014 mit dabei sein möchten, dann markieren Sie sich schon mal den Monat Februar in Ihrem Kalender. Dann heißt es nämlich wieder: „Auf geht's! Zum Snow & Fun in Lappland“. Sabine Praxator und Daniel Kovacs stehen Ihnen für Fragen zur Anmeldung sehr gern zur Verfügung.





Perfekte Putts und phantastische Pässe.

# Golf & Drive in Osttirol.



**Im diesen Jahr kombinieren wir den Porsche Golf Cup mit einer grandiosen Porsche Tour über die schönsten Pässe Osttirols. Los geht es am 11. Juli mit einem Welcome Drink sowie einem gemeinsamen Abendessen in unserem Hotel Dolomitengolf Suites in Lavant.**



**A**m nächsten Morgen starten wir zu unserer spektakulären Passetour, die uns in verschiedenen Porsche Modellen unter anderem auf den Großglockner führt. Gut gestärkt nach einer zünftigen Jause auf der Faschingalm stürzen wir uns am Nachmittag in die Fluten – eine Rafting-Tour steht auf dem Programm. Der Abend lockt mit einem exquisiten Degustationsmenü und begleitet von chilliger Live-Musik lassen wir den Tag an der Bar ausklingen. Der Samstag steht ganz im Zeichen des Porsche Golf Cup. Nach dem Einschlagen auf der Driving Range beginnen wir unser diesjähriges Turnier Punkt 10:30 Uhr mit einem Kanonenstart. Unser Austragungsort, der Golf Club Dolomitengolf Osttirol, am Fuße der atemberaubenden Kulisse der Lienzer Dolomiten gelegen, bietet Ihnen eine der schönsten 27-Loch-Meisterschaftsanlagen Österreichs. Es erwartet Sie ein ideales, flaches Gelände inmitten intakter Landschaft mit viel Wasser und Naturteichen. Genau der richtige Platz für sportliche Genießer. Apropos Genuss: Der kommt bei der Halfway-Verpflegung natürlich auch nicht zu kurz. Zur abendlichen Siegerehrung treffen sich alle Teilnehmer wieder im Hotel und feiern bei einem zünftigen Trachtenabend mit feinem Degustationsmenü einen spannenden Turniertag. Am Sonntagmorgen heißt es dann nach einem gemütlichen Frühstück Abschied nehmen von den Dolomiten.

**Preise: EUR 487,00**

in Junior Suite/pro Person (inkl. MwSt.)

Aufpreis für 2-Raum-Suite EUR 60,00  
Einzelreisender Zuschlag EUR 150,00

**Im Preis enthalten:**

- 3 Übernachtungen inkl. Gourmet-Verwöhn-Pension
- Begrüßungsdrinks im Hotel
- 3 Abendessen bzw. Degustationsmenü inkl. Tischgetränke
- 2 Greenfees
- Zünftige Jause am Freitag
- Halfway Verpflegung
- Benzin & Maut für Ausfahrt
- Nachmittagsprogramm (z. B. Raften)

**Veranstalter / Hotelinfos**

Dolomitengolf Suites

Am Golfplatz

9906 Lavant

Telefon: +43 48 52 / 6 11 22 - 5 00

Fax : +43 48 52 / 6 11 22 - 4 44

Email: [info@dolomitengolf-suites.com](mailto:info@dolomitengolf-suites.com)

Bei Interesse bzw. Fragen:

Sabine Praxator, Telefon: +49 (0) 89 / 66 00 87 - 11,

E-Mail: [sabine.praxator@pzms.de](mailto:sabine.praxator@pzms.de)



# Mitarbeitervorstellung



## **Tanja Langfellner, Vertriebsassistentin**

Viele kennen die 23-Jährige schon als Serviceassistentin. Seit Februar ist Tanja Langfellner unsere neue Vertriebsassistentin. Die gelernte Automobilkauffrau ist sehr glücklich darüber, im Porsche Zentrum München Süd arbeiten zu können: „Die Entwicklung und die Innovation der Marke Porsche faszinieren mich sehr. Und unsere Kunden begeistern mich ständig durch ihre Bodenständigkeit und greifbare Persönlichkeit.“ Sie ist begeisterte Reiterin, trifft sich mit Freunden zum Kinobesuch oder flaniert durch die Münchner Innenstadt. Im Winter ist sie auf der Skipiste anzutreffen, gerne auch in Verbindung mit Après Ski.



## **Fabian Koczynski, Mechatroniker**

Nach seiner Ausbildung zum Kfz-Mechatroniker zog es den geborenen Münchner zurück auf die Schule. Mit dem Fachabitur in der Tasche lockte ihn aber nicht die Hochschule, sondern das Abenteuer Australien. Aus geplanten sechs Monaten „down under“ wurden schließlich 15. Im Frühjahr 2012 kehrte er nach München zurück und verstärkt seit Juli unser Werkstattteam als Kfz-Mechatroniker. Auch wenn das Fernweh den 24-Jährigen nach wie vor umtreibt, liebt er seinen Arbeitsplatz: „Die Marke Porsche und das Porsche Zentrum München Süd stehen für einen hohen Qualitätsanspruch und es reizt mich, diese Anforderungen mit meiner Arbeit zu erfüllen.“ Zu seinen Hobbys gehören Snowboarden, Surfen, Schwimmen und Klettern – sowie sein privater Fuhrpark.



## **Daniel Kovacs, Neuwagen Verkauf/Gebrauchtwagen Manager**

Mit Daniel Kovacs verstärkt seit Januar ein langjähriger Porsche Enthusiast mit reichlich Vertriebserfahrung und technischem Hintergrund unser Team. Geboren in Budapest, absolvierte er eine Ausbildung zum Kfz-Mechaniker und sammelte erste Verkaufserfahrungen bei VW und Audi. 1999 wechselte er zum Porsche Zentrum München und wurde einer der ersten zertifizierten Porsche Exklusiv Verkäufer Deutschlands. In seiner Freizeit stehen Ehefrau Juliette und die kleine Tochter Maxime an erster Stelle, gefolgt von Ski- und Radfahren, Segeln, Eishockey, ach ja, und natürlich Motorsport und Porsche: „Ich freue mich auf viele gemeinsame, schöne und erlebnisreiche Rennstreckenausflüge mit unseren Kunden!“



## **Helmut Pfeiffer, Leiter After Sales**

Auch ein sehr vertrautes Gesicht möchten wir Ihnen heute etwas näher vorstellen: unseren Leiter After Sales, Helmut Pfeiffer. Der geborene Abensberger verließ das Gymnasium nach der mittleren Reife, absolvierte eine Lehre zum Kfz-Mechaniker bei BMW und blieb seinem Ausbildungsbetrieb 13 Jahre lang in verschiedenen Positionen – bis hin zum Serviceleiter – treu. Es folgten weitere Stationen bei Toyota, BMW/Rover sowie Land Rover, Jaguar und Aston Martin. Mit der Eröffnung des Porsche Zentrum München Süd wurde er unser Teilvertriebsleiter, 2010 übernahm er die Leitung After Sales. Sein liebstes Hobby ist für Helmut Pfeiffer die Beschäftigung mit seiner Familie und den fünf Kindern. Gefolgt von der Begeisterung für klassische Musik, gerne auch aktiv als Violinist in verschiedenen Laienorchestern.

# TRADITION ZUKUNFT.

Miniröcke, Maxi-Haare und Flower-Power. Für ausufernde Begeisterung sorgten in den „Swinging Sixties“ die Beatles und der allererste Porsche 911. Auf der IAA 1963 überzeugt er Fachwelt und Publikum gleichermaßen. Aus der vom 356 inspirierten Form war ein völlig neues Auto entstanden. Sein 2-Liter-Sechszylinder-Boxermotor mit Axialgebläse und einer obenliegenden Nockenwelle pro Seite mobilisierte für damalige Verhältnisse sensationelle 130 PS.

# 1963



„Baby, you can drive my car.  
Yes, I'm gonna be a star.“

The Beatles

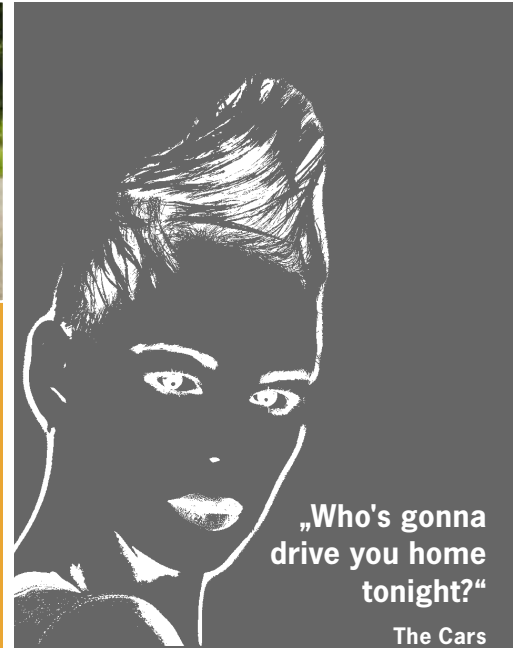


„Just take your  
place in the  
driver's seat.  
Driver's seat,  
yeah.“

Sniff 'N' the Tears



Neue Ideale prägen die Siebziger: Im Kontrast zur farbenfrohen Lockerheit der Mustertapeten und schwedischer Popmusik setzen die Deutschen beim Automobil eher auf Sicherheit, Komfort und Umweltfreundlichkeit. Die Emotionen kommen bei Porsche dennoch nicht zu kurz: Auf der IAA 1973 präsentiert Porsche die neuen Elfer. Den 911, 911 S und den Porsche 911 Carrera. Die neuen 2,7-Liter-Motoren waren im Hinblick auf einen niedrigen Schadstoffausstoß und reduzierten Verbrauch entwickelt worden. Ganz im Gegensatz zum 911 Turbo, den Porsche 1974 auf den Markt bringt. Der schnellste Sportwagen seiner Zeit wird trotz Ölkrise zu einem Riesenerfolg.



„Who's gonna  
drive you home  
tonight?“

The Cars

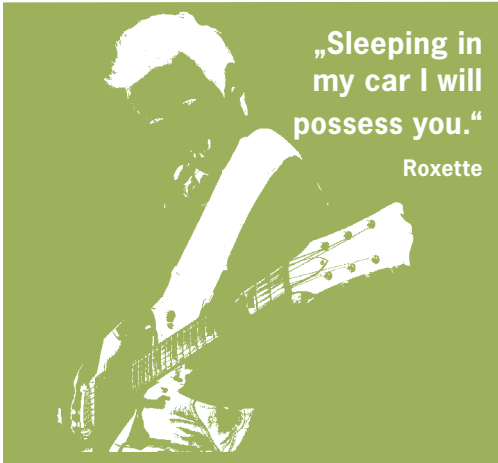
Während die knalligen Farben und Punkfrisuren der 1980er die Bürgersteige der Nation bunter machen, prägt der Inbegriff des Sportwagens das Straßenbild der Achtziger als Coupé, Targa und nach 17 Jahren auch wieder als Porsche Cabriolet. Die Resonanz war überwältigend. Die Lieferzeiten damit leider ebenfalls. Zu den ersten Cabrio-Fahrern gehörte die Tennisspielerin Martina Navrátilová, die das Auto beim Porsche Tennis Grand Prix Turnier 1982 gewann. Zum 25. Geburtstag präsentiert Porsche 1988 den neuen 911 Carrera 4.

# 1983



# Fünf Jahrzehnte Porsche 911.

Es waren die swingenden Sixties, die knallbunten Siebziger und die schrägen Achtziger. Es folgte ein Jahrzehnt im coolen Lounge-Ambiente und ein neues Jahrtausend, das die weltweite Kommunikation als Selbstverständlichkeit etablierte. Folgen Sie uns auf einer Zeitreise durch 50 spannende Jahre 911.



„Sleeping in my car I will possess you.“

Roxette

Während die Popmusik ihren König findet, verkündet das World Wide Web, dass der neue 993 so gut gelungen ist, dass gleich mehrere europäische Fachblätter den neuen 911 zum Sportwagen des Jahres küren. Trotz einer Neugestaltung der Karosserie war die charakteristische 911 Silhouette erhalten geblieben. Der kräftige Sechszylinder-Boxermotor leistete 272 PS. Die von Porsche Motorsport in Weissach entwickelte 300-PS-Variante in Gestalt des 911 Carrera RS bezeichnete das Porsche Magazin Christophorus als „heißeste Versuchung diesseits des Turbos“. Und der 993 sollte nicht der einzige neue 911 des Jahrzehnts bleiben: 1997 beginnt mit dem ersten wassergekühlten Motor im Modell 996 eine neue Ära. Alltagstauglichkeit und Fahrkomfort stehen an erster Stelle – und ein komplett neu entworfener Innenraum überzeugt die Porsche Enthusiasten.

# 1993



„Let's waste time, chasing cars, around our heads.“

Snow Patrol

Nicht nur legendäre Rockformationen treten wieder ins Scheinwerferlicht. Auch der neue Porsche 911 zeigt seine legendäre Linie und rückt altbekannte Details wie die runden Scheinwerfer in ein ganz neues Licht. Doch diesen 911 nur über sein Design zu beschreiben, würde seiner Innovationskraft nicht gerecht. Technische Neuerungen wie Benzin-Direkteinspritzung und Porsche Doppelkupplungsgetriebe machen den 997 zu einer sportlichen Ausnahmeerscheinung.



Während die meisten technologischen Neuheiten sich mit „Clouds“ beschäftigen, bleibt der neue 911 Carrera bodenständig. Vor allem die 911 Carrera 4 Modelle beeindrucken dank Porsche Traction Management mit unvergleichlicher Bodenhaftung. Der neue 911 ist das Porsche Verständnis von Traditionspflege: 90 % sind neu oder wurden grundlegend überarbeitet. Dennoch bleibt auch der Neue unverwechselbar 911 – in der Silhouette, im Fahrspaß, in der Effizienz.

„I'm in a battle with my heartbeat, I go full throttle down the dark streets.“

Taio Cruz



# 2011





# Design-Ideen, so individuell wie Ihr Porsche.

Sie sind ein Zusammenspiel aus durchdachter Funktionalität und puristischer Ästhetik. Sie tragen eine klare, zeitlose und unverwechselbare Handschrift. Echt Porsche also: die exklusiven und individuellen Accessoires aus der Driver's Selection by Porsche Design.



## Chronograph 911 GT3 R „Sport Classic“

Schwarzes Carbon-Zifferblatt mit Akzentfarbe Orange. Kautschukarmband in Orange. Lumineszierende Zeiger, Start-Stopp-Funktion mit Zwischenzeitmessung und Tachymeter. Extrahartes Saphirglas mit Antireflexionsbehandlung für klare Sicht. Integriertes Kautschukarmband mit Edelstahlschließe. Durchmesser: 42 mm. Swiss made und wasserdicht bis 50 Meter.

WAP 070 082 OD | EUR 529,00\*



## Hülle fürs iPhone

Aus Original-Fahrzeuginterieurleder. Mit Porsche Wappen. Weich gepolsterter Bezugsstoff innen. Für iPhone 4 und weitere Mobilfunkgeräte. In Schwarz.

Für iPhone 4

WAP 030 018 OD | EUR 59,00\*

Für iPhone 5

WAP 030 018 OE | EUR 69,00\*

## Porsche Bike „S“

Hochleistungsrahmen aus Aluminium 7005 Hydroforming. Starrgabel aus Carbon. Shimano-11-Gang-Nabenschaltung Alfine. Verschleißarmer Zahnriemenantrieb. Hydraulische Scheibenbremsen (Magura). 29-Zoll-Laufräder (DT Swiss) mit leicht rollender Bereifung. Gewicht ca. 11 kg. Erhältlich in den Größen S, M, L.

Das Porsche Bike S ist aufgrund seiner Konzeption und Ausstattung nicht für den Einsatz auf öffentlichen Straßen zugelassen. Vor einer Nutzung auf öffentlichen Straßen müssen die hierfür vorgeschriebenen Einrichtungen angebracht werden. Es gelten die jeweils anwendbaren gesetzlichen Vorschriften.

Porsche Bikes werden online nicht vertrieben. Für eine detaillierte Beratung und zur Vereinbarung einer Probefahrt wenden Sie sich bitte an ein Porsche Zentrum in Ihrer Nähe.

WAP 020 024.0C\*\* | EUR 3.300,00\*



## Baby Porsche 918 RSR

Das Kinderrutschauto mit seinen Design-Inspirationen aus dem Motorsport: der 918 RSR und die Langstreckenlegende 911 GT3 RSR. Der erste Porsche für alle Kinder von 1,5 bis 3 Jahren.

WAP 040 032 OD | EUR 99,00\*



## Chronograph 911 Turbo „Classic“

Quarzuhrwerk. Zwischenzeitmessung und Datumsanzeige. Stoppfunktion bis zu 12 Stunden und Tachymeter. Lumineszierender Stunden- und Minutenzeiger. Schwarzes Gehäuse mit entspiegeltem Saphirglas. Schwarzes Zifferblatt mit Akzentfarbe Rot. Durchmesser: 43 mm. Fünfgliedriges Metallarmband mit Faltschließe aus Edelstahl und Porsche Schriftzug. Swiss made. Bis 100 m wasserdicht.

WAP 070 008 OC | EUR 559,00\*



## Go-Kart

Exklusives Design durch das Porsche Design Studio. Geeignet für Kinder ab 5 Jahre.

WAP 040 002 OC | EUR 690,00\*

\*Alle Preise inkl. MwSt. \*\*Rahmengröße „M“

# Dress for success.

1970 gingen Porsche und Martini Racing eine langjährige Kooperation ein, die nicht nur zu etlichen Motorsportsiegen führte, sondern auch ein unverwechselbares Design hervor gebracht hat: der legendäre Rennwagen-Look mit hellblauen und einem roten Streifen auf dunkelblauem Band.

**Martini** Racing – drei Streifen, die aus dem Motorsport nicht mehr wegzudenken sind. Auch abseits der Rennstrecke liegen Sie im Martini Racing Look richtig. Ob am Strand oder in der Stadt: Jedes Teil aus unserer Kollektion mit typischen Elementen aus dem Corporate Design des damaligen Sponsors vereint Lifestyle, Sportlichkeit und zeitlose Eleganz.



## Driver's Selection

by Porsche Design



### MARTINI RACING Sweatjacke Damen/Herren

Rote Sweatjacke (Damen) bzw. dunkelblaue Sweatjacke (Herren) mit reflektierendem Porsche Branding am Nacken und verschiedenen MARTINI RACING Applikationen. Mit 2 seitlichen Einschubtaschen und 2-Wege-Reißverschluss (Damen). 100 % Baumwolle.

Damen: Größen XS, S, M, L, XL, XXL

**WAP 554 OXS-XXL OD | EUR 139,00\***

Herren: Größen S, M, L, XL, XXL, 3XL

**WAP 555 OOS-3XL OD | EUR 139,00\***



### MARTINI RACING Badehose

Rote Herren-Shorts, die mit dem typischen MARTINI RACING Streifen um den Saum der Hosentasche sowie mit dem MARTINI RACING Schriftzug veredelt ist. 100 % Polyester. Größen: S, M, L, XL, XXL, 3XL

**WAP 553 OOS-3XL OD  
EUR 95,00\***



### MARTINI RACING Flip-Flops

Mit diesem Original von flip\*flop® hinterlassen Sie durch den geprägten Porsche Schriftzug Spuren im Sand. Größen: 36–38, 39–41, 42–44, 45–46

**WAP 89 3638-4546 OD | EUR 50,00\***

\* Preise inkl. MwSt.



# Mehr als ein Koffer. Eine Lebenseinstellung.

18

Seit mehr als 100 Jahren setzt Rimowa auf konsequenten Leichtbau. Und nicht nur deshalb passen die exquisiten Gepäckstücke des deutschen Traditionsunternehmens so hervorragend zur Marke Porsche. Sie bestechen durch klassische Eleganz, robuste Langlebigkeit und funktionelles, charakteristisches Design.



## Trolley AluFrame L, Sonderanfertigung

Abbildung zeigt Sonderfarbe indischrot. Bei allen Sonderfarben ist eine Produktions- und Lieferzeit von bis zu drei Monaten zu berücksichtigen. Wir bitten um Ihr Verständnis. Einzelanfertigung für weitere Exterieurfarben möglich. Den Trolley AluFrame L erhalten Sie in den verschiedenen Sportwagen-, Panamera- und Cayenne-Serienfarben. Wählen Sie hierfür die gewünschte Sonderfarbe aus der Farbpalette aus. Zwei kugelgelagerte Räder. Zweirohr-Teleskopgriff aus Aluminium, zweifach ausziehbar. Bagholder zum Befestigen einer zusätzlichen Tasche. Wasserabweisender, umlaufender Reißverschluss. TSA-Sicherheitsschloss. Innenfutter 100 % Polyester. Zwei flexibel verstellbare Packplatten mit Innenfach. Zwei seitliche Reißverschlussaschen. Passt in alle Porsche Modelle. TÜV-getestet, fünf Jahre Garantie. Entspricht den IATA-Empfehlungen\*\* für Bordgepäck. Außenmaße: 56 x 45 x 24,2 cm. Fassungsvermögen: 51 l. Gewicht: 4,5 kg.

WAP 035 440 0A 84A | EUR 999,00\*



## Rimowa PTS Ultralight XL

Passt in alle Porsche Modelle. Robuster, ultraleichter Trolley mit 4 schwarzen Multiwheel-Rollen und versenktem TSA-Schloss. Stufenlos verstellbares Teleskopgestänge. Innen: umlaufendes Reißverschlussfach in beiden Schalen. 100 % Polycarbonat. Außenmaße: 59,8 x 38,5 x 39,7 cm. Fassungsvermögen: ca. 75 l. Gewicht: ca. 3,9 kg. In Meteorraumetallic.

WAP 035 400 0D | EUR 529,00\*



## Rimowa Multipurpose Case

Schalen aus robustem, ultraleichtem Polycarbonat. Mit integriertem monochromem Wappen. In Schwarz. Umlaufender Reißverschluss. Öffnungswinkel 75°. Seitlich eingesetzte Keile, die helfen, ein Herausfallen des Inhalts zu verhindern. 2 in den Schalen befestigte Netze zum Verstauen von Stiften etc. Ideal als Schminketui, Travel Kit auf Reisen, Reiseapotheke etc. Maße: 19 x 12 cm (geschlossen).

WAP 035 302 0D | EUR 75,00\*



## Rimowa Laptop Case

Aus Polycarbonat mit monochromem Wappen auf der Front. Geeignet für 15-Zoll Laptops. Innen gepolstert. Klettverschluss zum Fixieren des Laptops. Seitliche Begrenzung zur zusätzlichen Fixierung kleinerer Laptops. 2 separate Steckfächer im Deckel für Handy, Stifte etc. Umlaufender Reißverschluss.

In Schwarz. Maße: ca. 39 x 27 x 5 cm.

WAP 035 202 0D | EUR 129,00\*

## Rimowa PTS Ultralight M

Passt in alle Porsche Modelle. Robuster, ultraleichter Trolley mit 4 schwarzen Multiwheel-Rollen und versenktem TSA-Schloss. Stufenlos verstellbares Teleskopgestänge. Innen: umlaufendes Reißverschlussfach in beiden Schalen. Entspricht den IATA-Empfehlungen\*\* für Bordgepäck. 100 % Polycarbonat. Außenmaße: 55 x 39,5 x 21,1 cm. Fassungsvermögen: ca. 33 l. Gewicht: ca. 3,2 kg. In Meteorraumetallic.

WAP 035 401 0D | EUR 429,00\*

\*Alle Preise inkl. MwSt.

\*\*Es handelt sich um eine Empfehlung der International Air Transport Association (IATA), Stand Februar 2009. Akzeptierte Bordgepäckmaße werden von Fluggesellschaften unterschiedlich gehandhabt und können je nach Flugstrecke und gebuchter Klasse abweichen.

# Frischer Wind für Fairways und Greens.

Es grünt so grün. Mit den exklusiven Golf-Accessoires der Porsche Design Driver's Selection sind Sie bestens präpariert für einen schlagkräftigen Start in die Golfsaison 2013.



## Golf Cap

Grauer 911 Druck außen mit gelben Highlights. Gelbes Innenband mit schwarzem Porsche Schriftzug. Oberstoff: 100 % Polyester, Innenfutter: 100 % Baumwolle. In Royalblau. Einheitsgröße.

WAP 080 042 19 | EUR 25,00\*



## Golfbag

Leichtbausystem mit Standautomatik. Ideal angepasst zum Transport auf dem Porsche Golfrolley (WAP 060 041 0B). Gut gepolstertes, ausbalanciertes Tragesystem, geringes Gewicht und übersichtliche Ordnung durch den 7-Wege-Einteiler. Zwei große Taschen, ein gefüttertes, abnehmbares Fach für Wertsachen sowie ein Fach für Accessoires und ein isoliertes Getränkefach. Ball Drop für 3 Bälle, Tee-Halterung, Stifte- und Schirmhalter. Regenhaube mit Reißverschluss für leichten Zugriff auf die Schläger. Material: Robustes Nylon, Polyurethan. Farbe: Schwarz/Weiß. Außenmaße: ca. 28 (L) x 34 (B) x 90 (H) cm.

WAP 060 040 0B | EUR 285,00\*



## Golf-Trolley

Kompakt, leicht und dabei stabil. Golf-Trolley aus Aluminium und Edelstahl mit drei Leichtlaufrädern. Mit wenigen Handgriffen aufgebaut, schnell auf kleinstem Raum wieder verstaut. In der Höhe verstellbare Griffstange. Mit Schirmhalter, Scorecardhalter und einer gepolsterten Tragetasche. Aufbauhöhe: ca. 68 (Spur) x 126,5 (max. Länge) cm. Packmaß (in Trolleytasche): ca. 73 (L) x 45 (B) x 20 (H) cm. Golfbag im Lieferumfang nicht enthalten.

WAP 060 041 0B | EUR 690,00\*



## Golfbälle (NXT@Tour)

Dreier-Set. Mit Porsche Logo. Hightech-Golfball Titleist NXT@Tour. Drei-Komponenten-Bauweise. Verzahnte Naht entlang der Dimples. Konstant langer und gerader Ballflug. Spinn- und Stopp-Kontrolle im kurzen Spiel. Weiches Schlaggefühl bei allen Schlägen.

WAP 060 043 0B | EUR 19,00\*



## Golf-Cartbag

10,5-Inch-Bag mit 14er-Teilung. 8 integrierte Außentaschen mit wasserdichten Reißverschlüssen. Mit Trageriemen, Schirmhalter und Regenhaube. Aus gelochtem, poliertem und strukturiertem Polyurethan. Höhe ohne Regenhaube ca. 90 cm. Höhe mit Regenhaube ca. 1 m.

WAP 060 050 0D | EUR 350,00\*



## Golfhandtuch

Vorderseite Velours, Rückseite Frottee. Großer Porsche Schriftzug. Mit Karabinerhaken zur Befestigung am Golfbag. Karabinerhaken mit Porsche Schriftzug. 100 % Baumwolle. In Schwarz-Grau. Größe: 52 (L) x 48 (B) cm.

WAP 080 064 19 | EUR 29,00\*

\*Alle Preise inkl. MwSt.



Nur im Golfclub Gut Thailing:

# Golfspieler werden für **€79,-** pro Monat!

- Uneingeschränktes Üben auf der kompletten Driving Range
- 2 x wöchentliches Gruppentraining + Platzreifeprüfung
- Uneingeschränktes Spielen des 6-Loch Kurzplatzes (auch ohne Platzreife)
- Täglich 50 Rangebälle frei



Zusätzliche Informationen über den Golfclub Gut Thailing e.V. und unser 6-Loch-Startpaket finden Sie unter [www.thailing.de](http://www.thailing.de) oder rufen Sie uns einfach an und erfragen Sie Details zum Angebot, Tel 08094 - 90 55 088  
GOLFANLAGE GUT THAILING E.V., Thailing 4, 85643 Steinhöring



GOLFCLUB  
GUT THAILING

## Golfen muss nicht teurer sein, als ein Fitness-Studio.

Mit dem nagelneuen 6-Loch-Kurzplatz im Golfclub Gut Thailing wird der Einstieg in den Golfsport endlich zu einem erschwinglichen Freizeit-Vergnügen. Für Sie als Golf-Anfänger bietet jetzt der Golfclub Gut Thailing ein einmaliges Rund-um-Sorglos-Paket für monatlich 79,- EUR. Ein Angebot, das es in dieser Form bisher noch

nie gegeben hat und erstmalig Golf zum Volkssport werden lässt. Dieses Paket umfasst alles, um von 0 auf 100 mit dem Golfsport zu starten. Das Angebot ist jederzeit bis eine Woche vor Monatsende kündbar, ansonsten verlängert sich die Spielberechtigung um einen weiteren Monat. Die einmalige Aufnahmegebühr beträgt 50,- EUR.





Leistungsstark.

# Die Porsche Card und die Porsche Card S.

Eine Porsche Kreditkarte ist mehr als ein bequemes Zahlungsmittel. Als Inhaber der Porsche Card oder der Porsche Card S können Sie eine Vielzahl von Leistungen nutzen, die speziell auf die Interessen und Wünsche des Porsche Kunden abgestimmt sind. Entdecken Sie die Vorteile, die wir exklusiv für Sie bereithalten.

**A**m Münchner Flughafen genießen Sie als besonderen Service das Komfort- und Sicherheitsparken im Parkhaus P20. Unweit von Terminal 2 stehen Ihnen auf der Ebene 07 für die Dauer von drei Tagen Parkplätze zur Verfügung.

Auf Wunsch kümmern sich während Ihrer Abwesenheit erfahrene Experten um Ihr Fahrzeug. Zu den zusätzlichen, kostenpflichtigen Serviceleistungen gehören die Außen- und Innenreinigung, ein Tankservice und vieles mehr.

Selbst wenn Sie gerade nicht hinter dem Steuer Ihres Porsche sitzen – mit der Porsche Card S werden Sie dennoch zum Meilensammler. Egal welche Karte Sie zur Bezahlung Ihrer Ersatzteilrechnung im Porsche Zentrum München Süd oder Ihrer Einkäufe einsetzen: Für jeden Euro Karten-

umsatz schreiben wir Ihnen eine Prämienmeile auf Ihrem Meilenkonto gut. Diese können Sie im exklusiven Meilenprogramm „Miles & More“ in hochwertige Prämien umtauschen.

Sie erreichen den Porsche Card Service unter unserer Servicenummer 01805 333-911\*. Wir sind von Montag bis Freitag von 8:00 bis 20:00 Uhr für Sie erreichbar.

Telefonische Recherche bei Verlust von Gepäck oder wichtigen Dokumenten, fremdsprachliche Unterstützung am Telefon, Bargeldversand – das verbirgt sich hinter dem Porsche Card Notfallservice.

Übrigens: Der Porsche Card Service reserviert Ihnen auch Karten für fast alle Kultur- und Sportveranstaltungen weltweit ohne zusätzliche Kosten.



## Alle Vorteile im Überblick:

**Drei Tage lang kostenloses Parken** am Flughafen München im Parkhaus P20. Während Ihrer Abwesenheit kümmern sich **auf Wunsch Experten mit verschiedenen Serviceleistungen** um Ihr Fahrzeug.

Mit der Porsche Card S **sammeln Sie mit jedem Euro Kartenumsatz eine Prämienmeile** im Lufthansa „Miles & More“ Programm.



# Ab einem gewissen Alter darf man einfach ein bisschen mehr erwarten. Porsche Classic Card.

Ihr Porsche ist ein Schmuckstück von besonderem Wert, das schon ein paar Kilometer mehr auf dem Tacho hat? Mit den attraktiven Vorteilen der Porsche Classic Card bleibt das auch in Zukunft so.



- Für Fahrzeuge ab 9 Jahren erhalten Sie einen Nachlass von 9 % auf Wartungs- und Reparaturarbeiten.
- Mit zunehmendem Fahrzeugalter steigt der Nachlass bis zu maximal 20 % für Fahrzeuge ab 20 Jahren.
- Im Falle einer Panne, eines Unfalls oder Diebstahls bleiben Sie mit der Porsche Classic Assistance mobil. Europaweit, an 365 Tagen rund um die Uhr.

Für ausführliche Informationen steht Ihnen Helmut Pfeiffer selbstverständlich gerne zur Verfügung:  
Tel.: +49 (0) 89 / 66 00 87 - 33  
E-Mail: [helmut.pfeiffer@pzms.de](mailto:helmut.pfeiffer@pzms.de)

23

PORSCHE SERVICE



## Machen Sie Ihren Porsche frühjahrsfit. Unser Porsche Frühjahrs-Check.

**Der** Frühling ist da! Zeit, um Ihren Porsche wieder topfit zu machen. Egal, ob er aus dem Winterschlaf geweckt wird oder nach den nassen und kalten Tagen eine Auffrischung braucht: Beim Porsche Frühjahrs-Check prüfen wir Ihren Sportler auf Herz und Nieren und bringen ihn so richtig in Schwung. Eis, Schnee und Regen hinterlassen nicht nur Schmutzspuren auf Lack und Karosserie, sie greifen auch entscheidende Fahrzeugteile an. Minusgrade und schlechte Straßenbedingungen führen

teilweise zu extremer Belastung. Beim Frühjahrs-Check überprüfen wir wesentliche Bauteile und Komponenten sowie Füllstände von Betriebs- und Schmierstoffen. So stellen wir sicher, dass Ihr Porsche genau die sportliche Höchstleistung bringt, die Sie gewohnt sind.

Selbstverständlich kümmern wir uns auf Wunsch auch um den professionellen Wechsel von Winter- auf Sommerreifen und lagern Ihre Winterreifen fachgerecht ein.



### Porsche Frühjahrs-Check

Überprüfung von:

- Motorölstand
- Klimaanlage
- Windschutzscheibe
- Beleuchtung außen/innen
- Scheibenwisch-/ Waschanlage
- Kühlsystem
- Batterie
- Bremsanlage
- Abgasanlage
- Bereifung

**EUR 79,00\***

\* inkl. MwSt., zzgl. eventuell anfallender Materialkosten





Nichts bleibt,  
wie es ist.

# Außer Porsche Qualität.

Mit dem Bau des allerersten Porsche verwirklichte Ferry Porsche vor über 60 Jahren einen ganz persönlichen Traum. Seitdem hat wohl jeder Porsche schon einmal einen Traum erfüllt – vielleicht sogar mehr als einen.

**Dafür** verantwortlich sind neben erstklassiger Produktqualität auch unsere erfahrenen Servicetechniker, die jedes Fahrzeug mit viel Liebe zum Detail pflegen und bewahren. Um eines zu garantieren: maximalen Fahrspaß. Darauf geben wir Ihnen Brief und Siegel.

**Porsche Approved Gebrauchtwagengarantie.**

Im Rahmen des Porsche Approved Programms kontrollieren wir alle Gebrauchtwagen nach strengen Regeln. Anhand einer Checkliste mit mehr als 100 Kriterien wird ein Prüfbericht erstellt und das Garantiesiegel Porsche Approved erst dann vergeben, wenn das Fahrzeug optisch wie technisch nach Porsche Standard instand gesetzt und wiederaufbereitet worden ist sowie alle Prüfungen durchlaufen und erfolgreich bestanden hat. Damit ist das Siegel mehr als ein Garantiezeichen, es ist ein Beleg für die Exklusivität und hohe Qualität der Fahrzeuge. Weil ein Traum eben nie gebraucht ist. Erst recht nicht der Traum von einem Porsche 911 Carrera.

Die Sportwagen-Ikone löst mit unverkennbarem Design und Rennsport-Technologie seit 1963 einzigartige Emotionen aus. Dabei schließen Fahrspaß und Vernunft sich nicht aus – egal, ob Sie sich für einen neuen oder gebrauchten 911 entscheiden. Das beweist einmal mehr der Auto Bild TÜV-Report. Denn auch in diesem Jahr gibt es einen klaren Sieger: den Porsche 911 Carrera.

**TÜV-Report bescheinigt dem 911 überragende Langzeitqualität.**

In den Altersklassen zwischen sechs und elf Jahren weist der Porsche 911 Carrera die wenigsten Mängel auf und landet damit in drei Kategorien auf dem ersten Platz. Auch in der Kategorie der vier- bis fünfjährigen Fahrzeuge ist Porsche mit den Baureihen 911 sowie Boxster, Cayman und Cayenne unter den ersten zehn Platzierungen vertreten.

Der Auto Bild TÜV-Report basiert auf einer Auswertung von mehr als acht Millionen Hauptuntersuchungen,



#### Porsche Panamera 4



**Preis: EUR 65.500**

Carbongraummetall  
EZ 04/2011 | 27.900 km

**Unser Finanzierungsangebot:**

Anzahlung: EUR 12.500

Laufzeit: 36 Monate

Laufleistung p.a.: 15.000 km

Schlussrate: EUR 29.655

Effektiver Jahreszins: 4,90 %

**Monatl. Finanzierungsrate: EUR 849,90**

#### Porsche Cayenne S



**Preis: EUR 41.900**

Basaltschwarzmetall  
EZ 12/2009 | 40.500 km

**Unser Leasingangebot:**

Einm. Sonderzahlung: EUR 4.500

Laufzeit: 36 Monate

Laufleistung p.a.: 15.000 km

**Monatl. Leasingrate: EUR 580,72**

Angebote der Porsche Financial Services GmbH & Co. KG, gültig bei Vertragsabschluss und Fahrzeugübernahme bis 31. Dezember 2013 in teilnehmenden Porsche Zentren. Preisangaben inkl. Mehrwertsteuer.

die der Technische Überwachungsverein in einem Zeitraum von zwölf Monaten vorgenommen hat. Dabei werden detailliert die größten Mängel aufgelistet, die 2012 bei TÜV-Prüfstellen in der vorgeschriebenen Hauptuntersuchung festgestellt und erfasst wurden. Während die durchschnittliche Mängelquote von Jahr zu Jahr drastisch auf einen zweistelligen Prozentsatz ansteigt, bleibt sie bei Porsche Sportwagen stabil niedrig. Aber nicht nur das.

#### Schwacke attestiert

#### Porsche Fahrzeugen hohe Wertstabilität.

So hat Auto Bild in Kooperation mit Schwacke den Gran Turismo Porsche Panamera S zum „Wertmeister 2013“ in der Luxusklasse in Bezug auf den relativen Wertverlust ernannt.

Das macht einen Porsche seit jeher aus: die Kombination von Leistung und Effizienz. Von Sportlichkeit und Alltagstauglichkeit. Von Emotion und Vernunft. Für ein einzigartiges Erlebnis auf Asphalt – das Sie viele Jahre genießen können.

## So finden Sie Ihren Porsche Gebrauchtwagen:

Eine schnelle Übersicht über alle deutschlandweit in den Porsche Zentren verfügbaren Gebrauchtwagen liefert die Porsche Gebrauchtwagensuche. Sie gelangen zur Datenbank über den Menüpunkt Gebrauchtwagen unter [www.porsche.de](http://www.porsche.de). Und falls Ihr Traumwagen in einer anderen Stadt steht? Kein Problem – unsere Experten im Porsche Zentrum München Süd nehmen Kontakt zu den Kollegen auf und organisieren die Überführung.

Selbstverständlich stehen wir Ihnen auch jederzeit bei Auswahl und Bewertung Ihres aktuellen Gebrauchtwagens beratend zur Seite.



#### Ihre Ansprechpartner:

#### Florian Hafner

Tel. +49 (0) 89 / 66 00 87 - 15

E-Mail: [florian.hafner@pzms.de](mailto:florian.hafner@pzms.de)

#### Daniel Kovacs

Tel. +49 (0) 89 / 66 00 87 - 27

E-Mail: [daniel.kovacs@pzms.de](mailto:daniel.kovacs@pzms.de)



# Für einen frischen Frühling. Unsere attraktiven Neuwagenangebote.



## Porsche Cayman S

Schwarz  
**EUR 67.069\***  
 Monatliche Leasingrate: EUR 973,42  
 Laufleistung: 10.000 km  
 Laufzeit: 36 Monate  
 Keine Sonderzahlung

Kunstlederausst./Sportsitz Teilleder schwarz, 202 kW/275 PS, 20-Zoll Carrera S Rad, 2-Zonen-Klimaautomatik, Bi-Xenon-Scheinwerfer inkl. Porsche Dynamic Light System (PDLs), ParkAssistent vorne und hinten, Porsche Communication Management (PCM) inkl. Navigationsmodul mit universeller Audio-Schnittstelle, Porsche Doppelkupplungsgetriebe (PDK), Servolenkung Plus, Sitzheizung, Sound Package Plus, SportDesign Lenkrad, Telefonmodul für PCM u.v.m.

Kraftstoffverbrauch (in l/100 km): innerorts 10,6 · außerorts 5,9 · kombiniert 7,7 · CO<sub>2</sub>-Emissionen 180 g/km



## Porsche 911 Carrera

Basaltschwarzmetallic  
**EUR 115.243,30\***  
 Monatliche Leasingrate: EUR 1.424,43\*  
 Laufleistung: 10.000 km  
 Laufzeit: 36 Monate  
 keine Sonderzahlung

Lederausstattung inklusive Sitze schwarz, 257 kW/349 PS, 20-Zoll Carrera S Rad lackiert in Platinum (seidenglanz), automatisch abblendende Innen-/Außen Spiegel mit integriertem Regensensor, BOSE® Surround Sound-System, elektrisches Schiebe-/Hubdach, Fußmatten, Handyvorbereitung, Licht-Design-Paket, ParkAssistent vorne und hinten, Porsche Active Suspension Management (PASM), Porsche Doppelkupplungsgetriebe (PDK), Porsche Dynamic Light System (PDLs) u.v.m.

Kraftstoffverbrauch (in l/100 km): innerorts 11,2 · außerorts 6,5 · kombiniert 8,2 · CO<sub>2</sub>-Emissionen 194 g/km · Effizienzklasse F



## Porsche 911 Carrera S

Weiß  
**EUR 127.097,80\***  
 Monatliche Leasingrate: EUR 1.573,18\*  
 Laufleistung: 10.000 km  
 Laufzeit: 36 Monate  
 keine Sonderzahlung

Lederausstattung inklusive Sitze schwarz, 294 kW/400 PS, 20-Zoll Carrera S Rad, automatisch abblendende Innen-/Außen Spiegel mit integriertem Regensensor, BOSE® Surround Sound-System, elektrisch anklappbare Außenspiegel, elektrisches Schiebe-/Hubdach, Licht-Design-Paket, ParkAssistent vorne und hinten, Porsche Communication Management (PCM) inkl. Navigationsmodul mit universeller Audio-Schnittstelle, Porsche Doppelkupplungsgetriebe (PDK), Porsche Dynamic Light System (PDLs) u.v.m.

Kraftstoffverbrauch (in l/100 km): innerorts 12,2 · außerorts 6,7 · kombiniert 8,7 · CO<sub>2</sub>-Emissionen 205 g/km · Effizienzklasse G



## Porsche 911 Carrera S

Achatgrau-metallic  
**EUR 131.534,40\***  
 Monatliche Leasingrate: EUR 1.626,73\*  
 Laufleistung: 10.000 km  
 Laufzeit: 36 Monate  
 keine Sonderzahlung

Lederausstattung inklusive Sitze schwarz, 294 kW/400 PS, 20-Zoll Sport Techno Rad, automatisch abblendende Innen-/Außen Spiegel mit integriertem Regensensor, BOSE® Surround Sound-System, elektrisches Schiebe-/Hubdach, Handyvorbereitung, ParkAssistent vorne und hinten, Porsche Communication Management (PCM) inkl. Navigationsmodul mit universeller Audio-Schnittstelle, Porsche Doppelkupplungsgetriebe (PDK), Porsche Dynamic Light System (PDLs) u.v.m.

Kraftstoffverbrauch (in l/100 km): innerorts 12,2 · außerorts 6,7 · kombiniert 8,7 · CO<sub>2</sub>-Emissionen 205 g/km · Effizienzklasse G



## Porsche 911 Carrera Cabriolet

Platinsilbermetallic  
**EUR 129.047,30\***  
 Monatliche Leasingrate: EUR 1.595,79\*  
 Laufleistung: 10.000 km  
 Laufzeit: 36 Monate  
 keine Sonderzahlung

Lederausstattung inklusive Sitze in Naturleder espresso, 257 kW/349 PS, 20-Zoll Carrera Classic Rad, automatisch abblendende Innen-/Außen Spiegel mit integriertem Regensensor, BOSE® Surround Sound-System, Multifunktionslenkrad, ohne Modellbezeichnung, ParkAssistent vorne und hinten, Servolenkung Plus u.v.m.

Kraftstoffverbrauch (in l/100 km): innerorts 11,4 · außerorts 6,7 · kombiniert 8,4 · CO<sub>2</sub>-Emissionen 198 g/km · Effizienzklasse F



## Porsche 911 Carrera 4

Basaltschwarzmetallic  
**EUR 118.182,60\***  
 Monatliche Leasingrate: EUR 1.461,32\*  
 Laufleistung: 10.000 km  
 Laufzeit: 36 Monate  
 keine Sonderzahlung

Lederausstattung inklusive Sitze schwarz, 257 kW/349 PS, 20-Zoll Carrera S Rad, automatisch abblendende Innen-/Außen Spiegel mit integriertem Regensensor, elektrisches Schiebe-/Hubdach aus Glas, Multifunktionslenkrad, ParkAssistent vorne und hinten, Porsche Communication Management (PCM) inkl. Navigationsmodul mit universeller Audio-Schnittstelle, Porsche Doppelkupplungsgetriebe (PDK), Porsche Dynamic Light System (PDLs), Telefonmodul, Tempomat u.v.m.

Kraftstoffverbrauch (in l/100 km): innerorts 11,7 · außerorts 6,8 · kombiniert 8,6 · CO<sub>2</sub>-Emissionen 203 g/km · Effizienzklasse F



## Porsche 911 Carrera 4S

Basaltschwarzmetallic  
**EUR 135.449,50\***  
 Monatliche Leasingrate: EUR 1.675,52\*  
 Laufleistung: 10.000 km  
 Laufzeit: 36 Monate  
 keine Sonderzahlung

Lederausstattung inklusive Sitze schwarz, 294 kW/400 PS, 20-Zoll Carrera S Rad lackiert in Platinum (seidenglanz), elektrisch anklappbare Außenspiegel, elektrisches Schiebe-/Hubdach, ParkAssistent vorne und hinten, Porsche Communication Management (PCM) inkl. Navigationsmodul mit universeller Audio-Schnittstelle, Porsche Doppelkupplungsgetriebe (PDK), Porsche Dynamic Light System (PDLs), Schriftzug „911“, Servolenkung Plus, SportDesign Lenkrad u.v.m.

Kraftstoffverbrauch (in l/100 km): innerorts 12,7 · außerorts 7,0 · kombiniert 9,1 · CO<sub>2</sub>-Emissionen 215 g/km · Effizienzklasse G

\*Mehrwertsteuer ausweisbar

Die Angaben über Lieferumfang, Aussehen, Leistung, Maße, Gewichte, Kraftstoffverbrauch und Betriebskosten der Fahrzeuge entsprechen den zum Zeitpunkt der Drucklegung vorhandenen Kenntnissen. Änderungen und Irrtümer sind vorbehalten.

# Fast wie neu. Garantiert. Unsere jungen Gebrauchten.

**Erfahren Sie mehr über das Porsche Approved Programm:**

<http://gebrauchtwagenaktion.porsche.de/>

Weitere Informationen und noch mehr attraktive Gebrauchtwagen-Angebote finden Sie im Internet unter [www.porsche-muenchen-sued.de](http://www.porsche-muenchen-sued.de).



## Porsche 911 Carrera S

Individualfarbe Metallic  
**EUR 60.900\*** EZ 07/2010 | 23.500 km  
 Monatliche Leasingrate: EUR 566,44\*  
 Laufleistung p.a.: 10.000 km  
 Laufzeit: 36 Monate  
 Einmalige Sonderzahlung: EUR 10.000\*

Kunstlederausstattung, Teilledersitze schwarz, 283 kW/385 PS, 19-Zoll Carrera Sport Rad, Basissitz, dynamisches Kurvenlicht, elektrisches Schiebe-/Hubdach, mechanische Hinterachs-Quersperre, Navigationsmodul, ParkAssistent (hinten), Schaltgetriebe, Schaltwegverkürzung, Sitzheizung, Steuerungsnummer für Individualfarbe, Telefonmodul, Tempostat, universelle Audio-Schnittstelle, Vorrüstung Vehicle Tracking System u.v.m.



## Porsche 911 Carrera S

Individualfarbe Metallic  
**EUR 115.000\*** EZ 12/2012 | 9.000 km  
 Monatliche Leasingrate: EUR 998,41\*  
 Laufleistung p.a.: 10.000 km  
 Laufzeit: 36 Monate  
 Einmalige Sonderzahlung: EUR 24.000\*

Lederausstattung inklusive Sitze schwarz, 294 kW/400 PS, 20-Zoll Carrera S Rad lackiert in Platinum (seidenglanz), automatisch abblendende Innen-/Außenspiegel mit integriertem Regensensor, BOSE® Surround Sound-System, elektrisch anklappbare Außenspiegel, elektrisches Schiebe-/Hubdach, Licht-Design-Paket, ParkAssistent vorne und hinten, Porsche Communication Management (PCM) inkl. Navigationsmodul mit universeller Audio-Schnittstelle, Porsche Doppelkupplungsgetriebe (PDK), Porsche Dynamic Light System (PDLS), Porsche Wappen auf Kopfstützen, Schriftzug „911“, Servolenkung Plus, SportDesign Lenkrad u.v.m.



## Porsche 911 Carrera Cabriolet

Carraraweiß  
**EUR 94.900\*** EZ 05/2012 | 32.900 km  
 Monatliche Leasingrate: EUR 1.092,42\*  
 Laufleistung p.a.: 10.000 km  
 Laufzeit: 36 Monate  
 Einmalige Sonderzahlung: EUR 15.000\*

Lederausstattung inklusive Sitze schwarz, 257 kW/349 PS, 19-Zoll Carrera Rad, automatisch abblendende Innen-/Außenspiegel mit integriertem Regensensor, Handvorbereitung, ParkAssistent vorne und hinten, Porsche Communication Management (PCM) inklusive Navigationsmodul, Porsche Doppelkupplungsgetriebe (PDK), Porsche Dynamic Light System (PDLS), Servolenkung Plus, Sitzheizung, SportDesign Lenkrad u.v.m.



## Porsche 911 Carrera Cabriolet

Dunkelblau metallic  
**EUR 115.000\*** EZ 05/2012 | 31.400 km  
 Monatliche Leasingrate: EUR 1.099,56\*  
 Laufleistung p.a.: 10.000 km  
 Laufzeit: 36 Monate  
 Einmalige Sonderzahlung: EUR 15.000\*

Lederausstattung inklusive Sitze schwarz, 257 kW/349 PS, 19-Zoll Carrera Rad, automatisch abblendende Innen-/Außenspiegel mit integriertem Regensensor, Handvorbereitung, ParkAssistent vorne und hinten, Porsche Communication Management (PCM) inklusive Navigationsmodul, Porsche Doppelkupplungsgetriebe (PDK), Porsche Dynamic Light System (PDLS), Servolenkung Plus, Sitzheizung, SportDesign Lenkrad u.v.m.



## Porsche Panamera 4S

Carraraweiß  
**EUR 78.500\*** EZ 07/2010 | 42.200 km  
 Monatl. Finanzierungsrate: EUR 850,15\*  
 Anzahlung: EUR 17.500\*  
 Schlussrate: EUR 29.830\*  
 Effektiver Jahreszins: 4,90 %  
 Laufzeit: 48 Monate

Innenausstattung Leder schwarz, 294 kW/400 PS, 20-Zoll 911 Turbo II Rad, 3-Speichen-Multifunktionslenkrad, Abstandsregeltempomat, adaptive Luftfederung, adaptives Lichtsystem, BOSE® Surround Sound-System, elektrisches Schiebe-/Hubdach aus Glas, fondorientiertes Innenraum-Licht-Paket, HomeLink® (Garagentoröffner), Komfortsitze (vorne) mit elektrischer 8-Wege Verstellung, ParkAssistent vorne und hinten inkl. Rückfahrkamera, Porsche Communication Management (PCM) inklusive Navigationsmodul, Porsche Doppelkupplungsgetriebe (PDK) inkl. Auto Start-Stop-Funktion, Privacy-Verglasung, Seitenairbags im Fond u.v.m.



## Porsche Panamera GTS

Carraraweiß  
**EUR 115.000\*** EZ 04/2012 | 9.400 km  
 Monatliche Leasingrate: EUR 1.199,52\*  
 Laufleistung p.a.: 15.000 km  
 Laufzeit: 36 Monate  
 Einmalige Sonderzahlung: EUR 20.000\*

Lederausstattung mit Alcantara Gattleder luxurbeige, 316 kW/430 PS, 20-Zoll 911 Turbo II Rad, automatische Heckklappe, sechsfach CD-/DVD-Wechsler, elektrisches Schiebe-/Hubdach aus Glas, Handvorbereitung, ParkAssistent vorne und hinten inkl. Rückfahrkamera, Porsche Communication Management (PCM) inkl. Navigationsmodul, Porsche Doppelkupplungsgetriebe (PDK) inkl. Auto Start-Stop-Funktion, Privacy-Verglasung, Schwellerverkleidungen (Übernahme vom SportDesign Paket), Servolenkung Plus, Skisack, universelle Audio-Schnittstelle u.v.m.



## Porsche Cayenne Turbo

Tiefschwarz  
**EUR 115.000\*** EZ 03/2012 | 11.350 km  
 Monatliche Leasingrate: EUR 1.350,65\*  
 Laufleistung p.a.: 15.000 km  
 Laufzeit: 36 Monate  
 Einmalige Sonderzahlung: EUR 25.000\*

Lederausstattung Gattleder luxurbeige, 368 kW/500 PS, 21-Zoll 911 Turbo II Rad mit Radhausverbreiterung, 8-Gang Tiptronic S inklusive Auto Start-Stop-Funktion, adaptive Sportsitze mit Komfort-Memory-Paket (18-Wege), automatische Heckklappe, Bi-Xenon-Hauptscheinwerfer schwarz inkl. Porsche Dynamic Light System (PDLS), Dachreling inklusive Dachleisten Alu-Optik matt, Handvorbereitung, HomeLink® (Garagentoröffner), LED-Rückleuchten abgedunkelt mit adaptivem Bremslicht, Licht-Komfort-Paket, Multifunktionslenkrad mit Lenkradheizung, Panorama Dachsystem, Privacy-Verglasung, Servotronic u.v.m.

\*Mehrwertsteuer ausweisbar

Die Angaben über Lieferumfang, Aussehen, Leistung, Maße, Gewichte, Kraftstoffverbrauch und Betriebskosten der Fahrzeuge entsprechen den zum Zeitpunkt der Drucklegung vorhandenen Kenntnissen. Änderungen und Irrtümer sind vorbehalten.



Gestaltet nach Ihren Vorstellungen.

# Tipps aus dem Porsche Tequipment Programm.

28

PORSCHE EXTRA

## **Pflegekoffer Coupé**

Aluminiumkoffer mit Pflegeprodukten für das Interieur und Exterieur des Fahrzeugs bestehend aus: Insektenentferner, Wasch-Shampoo, Lackpolitur, Hartwachs, Scheibenreiniger, Innenscheibenreiniger, Lederpflege, Wisch- und Frotteetuch, 2 Schwämmen sowie Fensterleder.

(Abbildung ähnlich)

**Artikel-Nr. 000 044 000 89**

**EUR 119,00**



## **Pflegekoffer (Cabriolet und Roadster)**

Aluminiumkoffer mit Pflegeprodukten für das Interieur und Exterieur des Fahrzeugs bestehend aus: Wasch-Shampoo und Verdeckreiniger, Hartwachs, Verdeckpflege, Scheibenreiniger, Innenscheibenreiniger, Lederreiniger und -pflege, Wischtuch, 2 Schwämmen sowie Fensterleder.

(Abbildung ähnlich)

**Artikel-Nr. 000 044 000 94**

**EUR 119,00**

## **Felgenpflegeset**

Set bestehend aus: Felgenreiniger (säurefrei), 500-ml-Flasche mit Sprühkopf, Schwamm sowie 3-teiligem Bürstenset für hartnäckige Verschmutzungen. Hinweis: Felgenreiniger auch als 1.000-ml-Nachfüllflasche erhältlich.

**Artikel-Nr. 000 044 001 86**

**EUR 55,00**



## **Gummi-Fußmatten (991)**

Satz, zweiteilig, schwarz, in ansprechendem Design mit Fahrzeugsilhouette und „Porsche“ Schriftzug. Verrutschsicher und wasserundurchlässig.

**Artikel-Nr. 981 044 800 41**

**EUR 72,00**

Auf diesen Artikel gewährt das Porsche Zentrum München Süd einen Preisnachlass von 10 %.

**Fußmatten mit Nubukeinfassung (991)**

Satz, zweiteilig. In Interieurfarbe; mit Nubukeinfassung und Einleger mit eingesticktem silbernem „Porsche“ Schriftzug. Hinweis: erhältlich in Schwarz, Platingrau, Luxorbeige, Espresso, Yachtingblau, Achatgrau, Carrerarot.

**Artikel-Nr. 981 551 613 00 DK4**  
**EUR 95,00**

Auf diesen Artikel gewährt das Porsche Zentrum München Süd einen Preisnachlass von 10 %.

**Elektrisch ausklappbare Anhängzugvorrichtung**

Der Kugelkopf der Anhängzugvorrichtung kann auf Knopfdruck elektrisch aus- oder eingeklappt werden. Die maximale Zuglast beträgt 2.200 kg (gebremster Anhänger) bzw. 750 kg (ungebremster Anhänger) bei einer maximalen Stützlast von 100 kg. (Nicht für Panamera S Hybrid und nur in Verbindung mit Vorrüstung Anhängzugvorrichtung)

**Artikel-Nr. 970 044 800 16**  
**ab EUR 2.600,00**

**SportDesign Paket (991)**

Das SportDesign Paket beinhaltet neben der Sport-Design Bugverkleidung und der eigenständigen Spoilerlippe einen zusätzlichen Heckspoiler. Es betont die noch sportlichere Optik der 911 Modelle und reduziert die Auftriebswerte.

**Artikel-Nr. 991 044 800 87**  
**ab EUR 6.000,00**

**Panamera Sportabgasanlage**

Die Sportabgasanlage beinhaltet einen optimierten Hauptschalldämpfer inklusive Endrohren in eigenständigem Design. Die Einstellung des Sportsounds erfolgt über eine zusätzliche Taste in der Mittelkonsole. (Nicht erhältlich für Panamera Diesel und Panamera S Hybrid)

**Artikel-Nr. 970 044 200 10**  
**ab EUR 3.600,00**



Mit Brief und Siegel.

## Der DEKRA Fahrzeug-Check in Ihrem Porsche Zentrum.

30

PORSCHE PARTNER



**Der** Frühling kommt und mit der neuen Saison möchten Sie auf ein neues Porsche Modell umsteigen? Dann bieten wir Ihnen mit dem DEKRA Fahrzeug-Check einen neuen und komfortablen Service mit einer Vielzahl an Leistungen: von der allgemeinen Zustandsprüfung bis hin zur Erstellung eines kompletten Gutachtens oder eines Leasing-Protokolls. Direkt in Ihrem Porsche Zentrum München Süd und durchgeführt von einem unabhängigen DEKRA Sachverständigen. Schnell, sicher und ohne Umwege.

Bei einer allgemeinen Zustandsprüfung erstellt der DEKRA Sachverständige einen genauen Zustandsbericht für die am Fahrzeug festgestellten Mängel, inklusive der Angabe der Reparaturkosten und der Minderwerte. Für Leasing-Rücknahmen bietet Ihnen die DEKRA die Erstellung des Rücknahme-Protokolls, dokumentiert die festgestellten Mängel und liefert in Absprache mit den Kunden exakte Angaben zu Reparaturkosten sowie zum Minderwert des geprüften Fahrzeugs. Des Weiteren übernimmt der

DEKRA Sachverständige die Überprüfungen von Hereinnahmen bzw. Inzahlungnahmen gebrauchter Fahrzeuge.

Jede Fahrzeugüberprüfung erfolgt nach dem 111-Punkte-Check entsprechend der Porsche Vorgaben. Die Überprüfung bei Wandlungen erfolgt im selben Umfang wie die einer Leasingrücknahme.

Die umfassenden Leistungen des unabhängigen DEKRA Sachverständigen gewähren Ihnen ein Höchstmaß an Sicherheit, Qualität und Neutralität. Die so erstellten Gutachten sind verkehrsfähig und prozessstauglich – so sind Sie sicher geschützt vor unberechtigten Forderungen oder der Durchsetzung finanzieller Ansprüche.

Unser DEKRA-Gutachter im Porsche Zentrum München Süd: **Alexander Hahn**  
Sie erreichen ihn von Dienstag bis Donnerstag von 09:30 – 13:00 Uhr bei uns im Porsche Zentrum München Süd.





Fachärzte für Innere Medizin

**Dr. med. Armin Westphal**

**Dr. med. Christian Sailer**

- **Ultraschalldiagnostik**
- **Notfallmedizin**
- **Psychosomatische Versorgung**
  
- Herz-Check  
(Belastungs-EKG und Herzultraschall)
- Schlaganfall-Vorsorge mit Ultraschall
- Erweiterte Krebsvorsorge mit Ultraschall  
der Bauchorgane
- Schilddrüsen-Ultraschall  
(Schilddrüsenknoten und Vergrößerung)
- Venen/Arterien-Check  
(Durchblutungsmessung der Venen und  
Arterien)
- Sporttauglichkeitsuntersuchung
- Tauchtauglichkeitsuntersuchung
- Erweiterte Laboruntersuchung
- Hormonstatus
- Gewichtsreduktion mit Ernährungsplan



**Hausärztliche Gemeinschaftspraxis**

Forstenrieder Allee 156a • 81476 München

Tel.: 089 / 7 55 47 14

Fax: 089 / 7 59 46 03

info@muenchen-praxis.de

Für weitere Informationen stehen wir  
Ihnen selbstverständlich gerne zur  
Verfügung!

Unsere Praxis ist QM-zertifiziert:



www.muenchen-praxis.de







**Mit Mittelmotor.  
Ohne Spaßbremse.**

**Der neue Cayman.**

**Jetzt bei uns im Porsche Zentrum München Süd.  
Wir freuen uns auf Ihren Besuch.**



**PORSCHE**

**Porsche Zentrum München Süd**

MAHAG Sportwagen Zentrum  
München Süd GmbH  
Drygalski-Allee 29  
81477 München  
Tel.: +49 (0) 89 / 66 00 87 - 0  
Fax: +49 (0) 89 / 66 00 87 - 95

[info@porsche-muenchen-sued.de](mailto:info@porsche-muenchen-sued.de)  
[www.porsche-muenchen-sued.de](http://www.porsche-muenchen-sued.de)